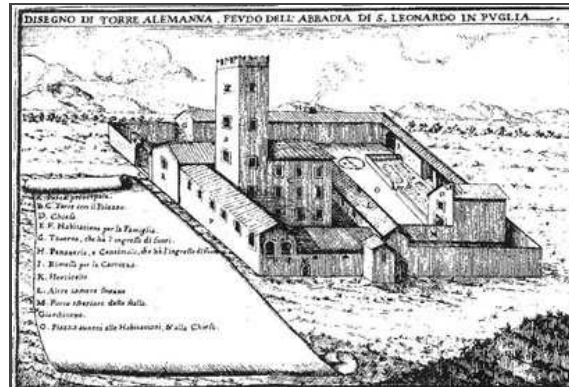




TORRE ALEMANNA | MASSERIA TORRE ALEMANNA

[Weltweit](#) | [Europa](#) | [Italien](#) | [Apulien](#) | [Provinz Foggia](#) | [Cerignola](#)

[Informationen für Besucher](#) | [Bilder](#) | [Grundriss](#) | [Historie](#) | [Literatur](#) | [Links](#)



Quelle: Borri, Dino & Selicato, Franco - Studi sulla formazione del paesaggio in età moderna. Masserie di Puglia | Fasano, 1990 | S. 206

Klicken Sie in das Bild, um es in voller Größe ansehen zu können!

Allgemeine Informationen

Der vom Deutschen Orden errichtete Torre Alemanna, welcher als Komturei des Ordens diente, ist als absoluter Sonderfall unter den Türmen Apuliens anzusehen. Bei dieser Anlage ragt ein stattlicher Viereckturm inmitten einer geschlossenen Hofanlage auf, welcher im Erdgeschoß den mit Fresken geschmückten Chor eines ehemaligen, westlich anschließenden Kirchenraumes enthielt, während der Turmschaft den auch sonst bekannten Baumustern entspricht. Der Turm selbst entstammt dem Mittelalter, die Anbauten sind aus der Barockzeit.

Informationen für Besucher



Geografische Lage (GPS)

WGS84: [41°11'09.1" N, 15°42'46.3" E](#)
Höhe: 250 m ü. NN



Topografische Karte/n

nicht verfügbar



Kontaktdaten

k.A.



Warnhinweise / Besondere Hinweise zur Besichtigung

k.A.



Anfahrt mit dem PKW

Die A16 (Autostrada Napoli-Canosa) an der Ausfahrt Candela verlassen und über die SP95 in Richtung Cerignola fahren. Beim kleinen Ort Borgo Liberta rechts abbiegen und zum Zentrum fahren.
Der Torre Alemanna kann nicht verfehlt werden.
Kostenlos Parkmöglichkeiten am Straßenrand.



Anfahrt mit Bus oder Bahn

k.A.



Wanderung zur Burg

k.A.



Öffnungszeiten

Besichtigung nicht möglich.



Eintrittspreise

k.A.



Einschränkungen beim Fotografieren und Filmen
ohne Beschränkung



Gastronomie auf der Burg
keine



Öffentlicher Rastplatz
keiner



Übernachtungsmöglichkeit auf der Burg
keine



Zusatzinformation für Familien mit Kindern
k.A.



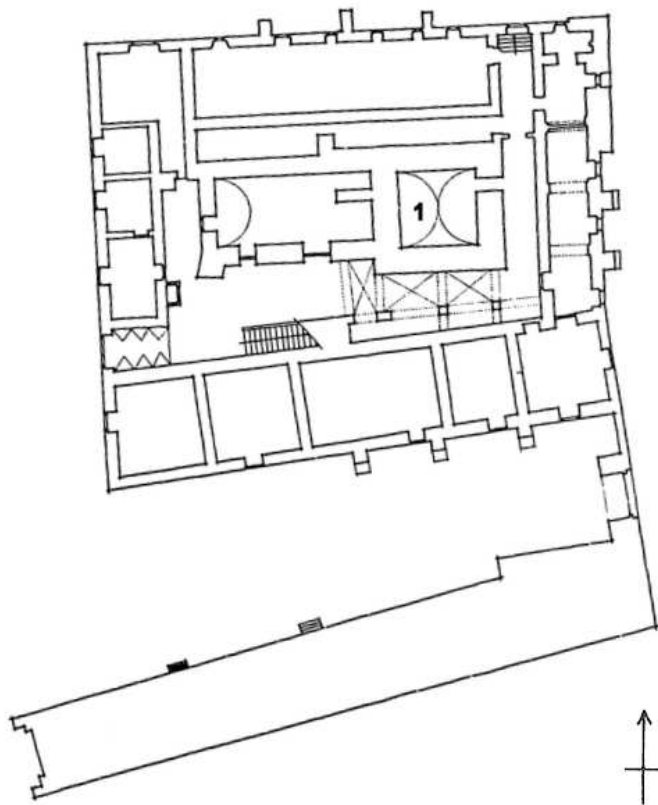
Zugänglichkeit für Rollstuhlfahrer
Für Rollstuhlfahrer erreichbar.

Bilder



Klicken Sie in das jeweilige Bild, um es in voller Größe ansehen zu können!

Grundriss



1. Torre Alemanna

Quelle: Borri, Dino & Selicato, Franco - Studi sulla formazione del paesaggio in età moderna. Masserie di Puglia | Fasano, 1990 | S. 207
(durch Autor leicht aktualisiert)

Historie

1570	Die Masseria wird um dem Torre Alemanna, einen alten mittelalterlichen Turm, errichtet.
1744 & 1750	Kardinal Pasquale Acquaviva d'Aragona, dem Abt der Gemeinde lässt die Gebäude restaurieren
1788	Die Masseria wird umgebaut.
21. Juni 1806	Gemäß dem Gesetz werden die Lehensgüter, darunter der Torre Alemanna, einem gewissen Baron Diodato als Dauererbgut übertragen.

Quelle: Zusammenfassung der unter [Literatur](#) angegebenen Dokumente.

Literatur

Borri, Dino & Selicato, Franco - Studi sulla formazione del paesaggio in età moderna. Masserie di Puglia | Fasano, 1990 | S. 205-208

De Vita, Raffaele - Castelli, torri ed opere fortificate di Puglia | Bari, 2001 | S. 290

Holst, Niels von - Der deutsche Ritterorden und seine Bauten | Wiesbaden, 1997

Jost, Bettina - Torre Alemanna - Anmerkungen zur Baugeschichte einer Deutschordenskomturei in Apulien. In: Deutsche Burgenvereinigung e.V. (Hrsg.) - Burgen und Schlösser, 2000/IV | Braubach, 2000

Leistikow, Dankwart - Burgtürme in Apulien - Donjon und Wohnturm. In: Heinz Müller (Hrsg.) - Wohntürme | Weißbach, 2002

Webseiten mit weiterführenden Informationen

k.A.

Änderungshistorie dieser Webseite

[12.04.2026] - Beschreibung mit Historie und Grundriss erweitert.

[28.02.2017] - Umstellung auf das neue Burgenwelt-Layout.

[11.08.2011] - Neuerstellung.



Besuche uns auf Bluesky



Besuche uns auf Facebook

© 2026

[IMPRESSUM](#)